

Pubblico Concorso unificato, per titoli ed esami, per la copertura a tempo indeterminato di n. 4 posti di Tecnico di Neurofisiopatologia, appartenente all'Area dei Professionisti della Salute e dei Funzionari, da destinare alle diverse Aziende del SSR della Sardegna, indetto con Determinazione Dirigenziale n. 3400 del 04/12/2023.

Regole valutazione titoli

CARRIERA (max 15,000 punti)

arrotonda periodi superiori ai 15 gg a 1 mese

Cod.	Regola	Punti	x mesi	Tipo calcolo	Unità mis.	Omog.	Sovr.	% val.
100	Servizio prestato alle dipendenze di Aziende Sanitarie, Aziende Ospedaliere, Enti di cui agli artt. 21 e 22 del D.P.R. 27.03.2001, n. 220 e altre Pubbliche Amministrazioni nel profilo professionale messo a concorso o in qualifica corrispondente	1,200	12	PRC	mesi	Si	Si	100
101	Servizio reso nel corrispondente profilo professionale e in categoria inferiore rispetto a quella messa a concorso	0,600	12	PRC	mesi	Si	Si	100
102	Servizio prestato alle dipendenze di Case di Cura convenzionate o accreditate nel profilo professionale messo a concorso o in qualifica corrispondente	1,200	12	PRC	mesi	Si	Si	25
103	Effettivo servizio militare di leva, di richiamo alle armi, di ferma volontaria e di rafferma, prestati presso le forze armate ai sensi della Legge 66/2010 in mansioni riconducibili al profilo a concorso	1,200	12	PRC	mesi	Si	Si	100
104	Effettivo servizio militare di leva, di richiamo alle armi, di ferma volontaria e di rafferma, prestati presso le forze armate ai sensi della Legge 66/2010 in mansioni non riconducibili al profilo a concorso	0,600	12	PRC	mesi	Si	Si	100

ACCADEMICI E DI STUDIO (max 3,000 punti)

arrotonda periodi superiori ai 0 gg a 0 mesi

Cod.	Regola	Punti	x mesi	Tipo calcolo	Unità mis.	Omog.	Sovr.	% val.
200	Laurea Specialistica (attinente al profilo a concorso)	1,000	0	N	n.	No	No	100
201	Master I livello (attinente al profilo a concorso)	0,300	0	N	n.	No	No	100
202	Master II livello (attinente al profilo a concorso)	0,400	0	N	n.	No	No	100
203	Altra laurea con elementi di attinenza al profilo a concorso	0,500	0	N	n.	No	No	100
204	Dottorato di ricerca (in materie attinenti)	0,800	0	N	n.	No	No	100

PUBBLICAZIONI E TITOLI SCIENTIFICI (max 2,000 punti)

arrotonda periodi superiori ai 0 gg a 0 mesi

Cod.	Regola	Punti	x mesi	Tipo calcolo	Unità mis.	Omog.	Sovr.	% val.
300	Monografie /Capitoli di libri attinenti alla materia oggetto del concorso	0,200	0	N	n.	No	No	100
301	Lavori scientifici/Pubblicazioni in collaborazione su riviste internazionali attinenti alla materia oggetto del concorso	0,100	0	N	n.	No	No	100
302	Lavori scientifici/Pubblicazioni in collaborazione su riviste nazionali attinenti alla materia oggetto del concorso	0,050	0	N	n.	No	No	100
303	Abstract/Poster/Comunicazioni attinenti alla materia oggetto del concorso	0,020	0	N	n.	No	No	100

CURRICULUM FORMATIVO E PROFESSIONALE (max 10,000 punti)

arrotonda periodi superiori ai 15 gg a 1 mese

Cod.	Regola	Punti	x mesi	Tipo calcolo	Unità mis.	Omog.	Sovr.	% val.
501	Corsi di aggiornamento, congressi, convegni, tavole rotonde e similari come auditore, in materie attinenti fino a 1 mese	0,010	0	N	n.	No	No	100
502	Corsi di aggiornamento, congressi, convegni, tavole rotonde	0,020	0	N	n.	No	No	100

Dipartimento Risorse Umane
SC Ricerca e Selezione del Personale per le Aziende del SSR

	e similari come auditore, in materie attinenti superiore a 1 mese e fino a 3 mesi							
503	Corsi di aggiornamento, congressi, convegni, tavole rotonde e similari come auditore ovvero corsi di formazione/perfezionamento presso Università o enti pubblici/privati in materie attinenti, superiori a tre mesi	0,050	0	N	n.	No	No	100
504	Corsi di aggiornamento, congressi, convegni, tavole rotonde e similari, come Relatore, in materie attinenti e accreditati ECM	0,040	0	N	n.	No	No	100
505	Corsi di aggiornamento, congressi, convegni, tavole rotonde e similari in materie attinenti con esame finale e/o accreditati ECM	0,030	0	N	n.	No	No	100
506	Master non universitari in materie attinenti	0,100	0	N	n.	No	No	100
507	Attività di Docenza in materie attinenti	0,005	0	EVE	ora	No	No	100
508	Servizio nel profilo professionale a concorso prestato presso Strutture Pubbliche in qualità di dipendente di Agenzie Interinali (36h/sett.)	0,700	12	PRC	mesi	Si	Si	100
509	Servizio nel profilo professionale a concorso prestato presso Strutture Pubbliche in regime di libera professione, co.co.co., co.co.pro.	0,600	12	N	mesi	Si	Si	100
510	Servizio nel profilo professionale a concorso prestato presso Strutture Private con rapporto di dipendenza (36h/sett.)	0,400	12	PRC	mesi	Si	Si	100
511	Servizio nel profilo professionale a concorso prestato presso Strutture Private in regime di libera professione, co.co.co., co.co.pro.	0,200	12	N	mesi	Si	Si	100
998	Titolo da verificare	0,000	0	N	n.	No	No	100
999	Titolo non valutabile / non attinente	0,000	0	N	n.	No	No	100

Prova scritta.

Criteri di valutazione:

- sul grado di conoscenza della materia;
- sullo sviluppo logico dell'argomento;
- sull'aderenza alla tematica oggetto della prova e livello di aggiornamento;
- sulla chiarezza espositiva, proprietà terminologica e capacità di sintesi.

Punteggi attribuiti:

- n. 10 punti massimo per ogni quesito;
- punti 0 (zero) per ogni quesito lasciato in bianco.

Prove non estratte:

Prova n. 2.1: Tecniche di registrazione dei Potenziali evocati Acustici: tipo di stimolo, frequenza di stimolo, banda passante, posizionamento elettrodi utilizzati, numero di stimoli, tempo di analisi, risposte evocate;

Prova n. 2.2: Artefatti di origine biologica nelle registrazioni EEG: quali sono e la loro eliminazione e documentazione;

Prova n. 2.3: Cosa è un blink reflex: metodica, parametri di registrazione e risposte registrate;

Prova n. 3.1: Registrazione dei Potenziali evocati somatosensoriali (PESS) arti INFERIORI: tipo di stimolo, frequenza di stimolo, banda passante, posizionamento elettrodi utilizzati, numero di stimoli, tempo di analisi, risposte evocate;

Prova n. 3.2: Criticità dovute a registrazione di artefatti nell'EEG per accertamento di morte cerebrale: quali e come eliminarli o descriverli;

Prova n. 3.3: Doppler transcranico: parametri emodinamici di valutazione e criteri identificativi (vaso, finestra, velocità media, direzione flusso);

Prova estratta:

Prova n. 1.1: Registrazione dei Potenziali evocati somatosensoriali (PESS) arti SUPERIORI: il candidato indichi tipo di stimolo, frequenza di stimolo, banda passante, posizionamento elettrodi utilizzati, numero di stimoli, tempo di analisi, risposte evocate.

Prova n. 1.2: Secondo il decreto del Ministro della Salute 11 aprile 2008, la condizione di assenza di attività elettrica cerebrale deve essere accertata con la seguente metodologia: periodo di osservazione, posizionamento elettrodi utilizzati, amplificazione e filtri.

Prova n. 1.3: Stadi del sonno: il candidato indichi grafoelementi caratteristici, movimenti oculari, variazioni del tono muscolare.

Prova pratica.

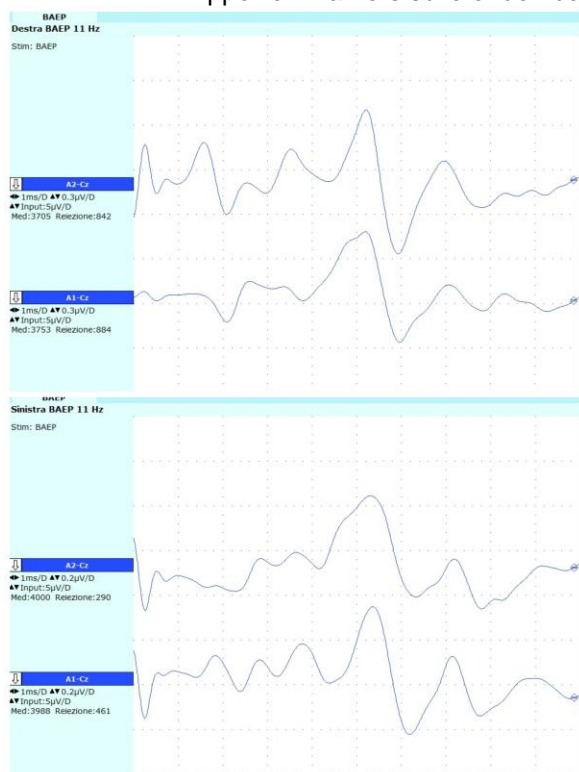
Criteri di valutazione:

- padronanza della metodologia inerente l'argomento;
- chiarezza espositiva;
- proprietà terminologica;
- capacità di sintesi.

Prove non estratte:

Prova n. 1): Il Candidato, sulla base della documentazione e delle informazioni fornite, risponda in modo sintetico ai quesiti proposti.

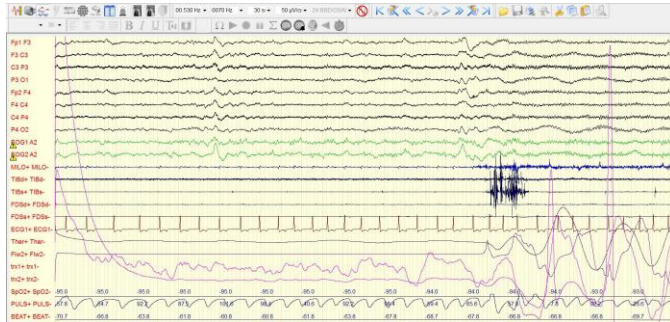
- Indicare l'esame eseguito, tipologia e posizionamento degli elettrodi utilizzabili;
- Descrivere brevemente le componenti registrate e la loro natura;
- Apporre i markers sulle onde riconoscibili.



Prova n. 2): Il Candidato, sulla base della documentazione e delle informazioni fornite, risponda in modo sintetico ai quesiti proposti.

Indicare l'esame eseguito e descrivere le caratteristiche della registrazione;
Descrivere eventi ed eventuali patologie associate ai tracciati 1 e 2

TRACCIATO 1



TRACCIATO 2



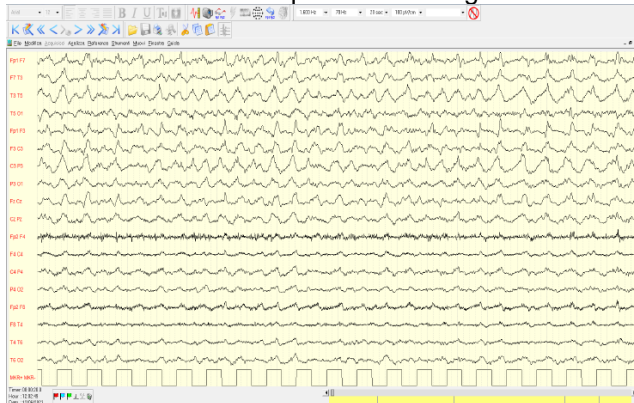
Prova estratta:

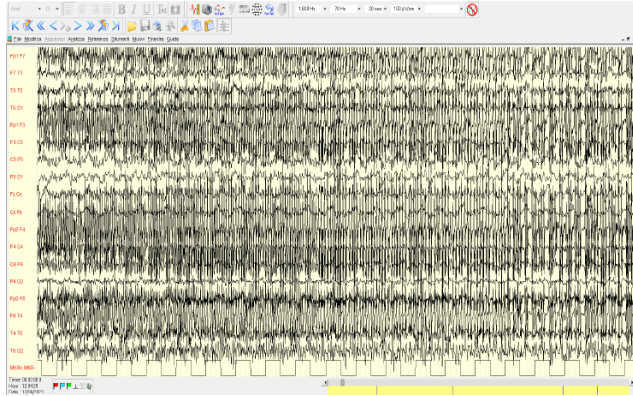
Prova n. 3): Il Candidato, sulla base della documentazione e delle informazioni fornite, risponda in modo sintetico ai quesiti proposti.

Indicare l'esame eseguito, eventuale poligrafia aggiuntiva che si sarebbe potuta utilizzare;

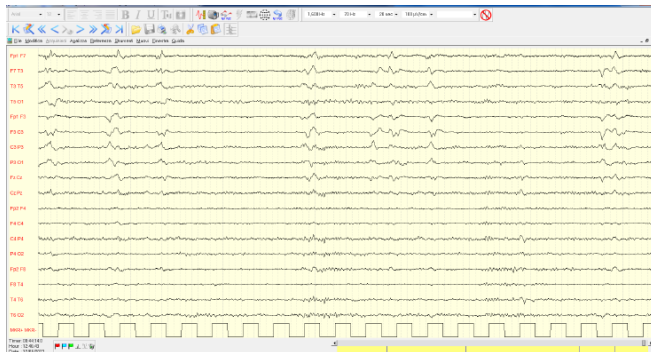
Descrivere brevemente i tracciati, le componenti patologiche presenti, eventuali artefatti e la loro natura;

Commentare tutta la sequenza delle registrazioni effettuate





Infusione Tavor e Lacosamide EV



Prova orale.

Criteria di valutazione:

- grado di conoscenza dell'argomento;
- chiarezza espositiva;
- proprietà terminologica;
- capacità di sintesi.

Domande:

Domanda n.1: Potenziali evocati acustici (BAEPs):

Tipologia di elettrodi da utilizzare; posizionamento elettrodi di registrazione; punti di stimolazione; parametri di acquisizione; significato dei potenziali registrati.

Domanda n. 2: Potenziali evocati somatosensoriali (PESS) arti inferiori:

Tipologia di elettrodi da utilizzare; posizionamento elettrodi di registrazione; stimolazione e Markers; parametri di acquisizione; significato dei potenziali registrati.

Domanda n.3: Potenziali evocati visivi (VEP):

Tipologia di elettrodi da utilizzare; posizionamento elettrodi di registrazione; parametri di acquisizione; onde registrabili e loro significato.

Domanda n.4: Studio della velocità di conduzione Motoria (VCM) del Nervo Mediano:

Tipologia di elettrodi da utilizzare; posizionamento elettrodi di registrazione; punti di stimolazione; calcolo della VCM (velocità di conduzione motoria); parametri di acquisizione; onde registrabili e loro significato.

Domanda n.5: Studio della onda F del Nervo Tibiale Anteriore (SPE):

Tipologia di elettrodi da utilizzare; posizionamento elettrodi di registrazione e stimolazione; parametri di misurazione del segnale; parametri di acquisizione; significato reperti.

Domanda n.6: Registrazione dell'EEG per accertamento di morte cerebrale. I principali artefatti: come eliminarli e o descriverli.

Domanda n.7: Distinzione tra apnee ostruttive, centrali e miste.

Dipartimento Risorse Umane
SC Ricerca e Selezione del Personale per le Aziende del SSR

Domanda n.8: Riflesso H: significato e modalità di elicitazione.

Domanda n.9: Studio della velocità di conduzione Sensitiva (VCS) del Nervo Ulnare:

Tipologia di elettrodi da utilizzare; posizionamento elettrodi di registrazione; punti di stimolazione; calcolo della VCS (velocità di conduzione sensitiva); parametri di acquisizione; significato reperti.

Domanda n. 10: Elencare e descrivere brevemente i principali ritmi EEG:

Localizzazione, morfologia, banda di frequenza, ampiezza.

Domanda n:11 Eccessiva sonnolenza diurna: definizione e valutazione tramite MSLT (Multiple Sleep Latency Test).

Domanda n12: Blink reflex: metodica, parametri di registrazione e risposte registrate.

Domanda n.13: Il montaggio cardiorespiratorio nei pazienti con sospetto OSAS.

Domanda n.14: Ventilazione con Cpap nell'OSAS: funzionamento e tipologie dei materiali.

Domanda n.1: Potenziali evocati acustici (BAEPs):

Tipologia di elettrodi da utilizzare; posizionamento elettrodi di registrazione; punti di stimolazione; parametri di acquisizione; significato dei potenziali registrati.

Domanda n. 2: Potenziali evocati somatosensoriali (PESS) arti inferiori:

Tipologia di elettrodi da utilizzare; posizionamento elettrodi di registrazione; stimolazione e Markers; parametri di acquisizione; significato dei potenziali registrati.

Domanda n.3: Potenziali evocati visivi (VEP):

Tipologia di elettrodi da utilizzare; posizionamento elettrodi di registrazione; parametri di acquisizione; onde registrabili e loro significato.

Domanda n.4: Studio della velocità di conduzione Motoria (VCM) del Nervo Mediano:

Tipologia di elettrodi da utilizzare; posizionamento elettrodi di registrazione; punti di stimolazione; calcolo della VCM (velocità di conduzione motoria); parametri di acquisizione; onde registrabili e loro significato.

Domanda n.5: Studio della onda F del Nervo Tibiale Anteriore (SPE):

Tipologia di elettrodi da utilizzare; posizionamento elettrodi di registrazione e stimolazione; parametri di misurazione del segnale; parametri di acquisizione; significato reperti.

Domanda n.6: Registrazione dell'EEG per accertamento di morte cerebrale. I principali artefatti: come eliminarli e o descriverli.

Domanda n.7: Distinzione tra apnee ostruttive, centrali e miste.

Domanda n.8: Riflesso H: significato e modalità di elicitazione.

Domanda n.9: Studio della velocità di conduzione Sensitiva (VCS) del Nervo Ulnare:

Tipologia di elettrodi da utilizzare; posizionamento elettrodi di registrazione; punti di stimolazione; calcolo della VCS (velocità di conduzione sensitiva); parametri di acquisizione; significato reperti.

Domanda n. 10: Elencare e descrivere brevemente i principali ritmi EEG:

Localizzazione, morfologia, banda di frequenza, ampiezza.

Domanda n:11 Eccessiva sonnolenza diurna: definizione e valutazione tramite MSLT (Multiple Sleep Latency Test).

Domanda n12: Blink reflex: metodica, parametri di registrazione e risposte registrate.

Domanda n.13: Il montaggio cardiorespiratorio nei pazienti con sospetto OSAS.

Domanda n.14: Ventilazione con Cpap nell'OSAS: funzionamento e tipologie dei materiali.

Il Responsabile del Procedimento
Dott. Matteo Firinu