

Publico Concorso Unificato, per titoli ed esami, per la copertura a tempo indeterminato di n. 8 posti nel profilo di Dirigente Medico disciplina Anatomia Patologica indetto con Determinazione Dirigenziale n. 1679 del 27/06/2024.

Regole valutazione titoli

Titoli di carriera (massimo 10 punti)

Cod.	Regola	Punti	x mesi	Tipo calcolo	Unità mis.	Omog.	Sovr.	% val.
100	Periodo di formazione specialistica (Specializzazione), effettuato ai sensi del Decreto Legislativo n. 368/1999 nella disciplina o in disciplina equipollente	0,600	0	EVE	anno	No	No	100
101	Periodo di formazione specialistica (Specializzazione), effettuato ai sensi del Decreto Legislativo n. 368/1999 in disciplina affine	0,450	0	EVE	anno	No	No	100
102	Servizio nel livello dirigenziale a concorso o superiore nella disciplina, a tempo pieno	1,200	12	PRC	mesi	Si	Si	100
103	Servizio nel livello dirigenziale a concorso o superiore in disciplina affine, a tempo pieno	0,900	12	PRC	mesi	Si	Si	100
104	Servizio nel livello dirigenziale a concorso o superiore in altra disciplina, a tempo pieno	0,600	12	PRC	mesi	Si	Si	100
105	Servizio in altra posizione funzionale nella disciplina a concorso, a tempo pieno	0,600	12	PRC	mesi	Si	Si	100
106	Servizio in altra posizione funzionale in disciplina affine rispetto a quella a concorso, a tempo pieno	0,450	12	PRC	mesi	Si	Si	100
107	Servizio in altra posizione funzionale in altra disciplina rispetto a quella a concorso, a tempo pieno	0,300	12	PRC	mesi	Si	Si	100
108	Attività ambulatoriale interna nella disciplina	0,0006	0	EVE	ora	No	No	100
109	Attività ambulatoriale interna in disciplina affine	0,0005	0	EVE	ora	No	No	100
110	Attività ambulatoriale interna in altra disciplina	0,0003	0	EVE	ora	No	No	100
111	Servizio a tempo indeterminato quale medico presso Pubbliche Amministrazioni, compreso il servizio militare di leva, di richiamo alle armi, di ferma volontaria e di rafferma nelle varie qualifiche e secondo i rispettivi ordinamenti	0,500	12	PRC	mesi	Si	Si	100
112	Servizio prestato nella disciplina presso case di cura convenzionate o accreditate, con rapporto continuativo (valutato al 25% della sua durata)	1,000	12	PRC	mesi	Si	Si	25
113	Servizio prestato in disciplina affine presso case di cura convenzionate o accreditate, con rapporto continuativo (valutato al 25% della sua durata)	0,750	12	PRC	mesi	Si	Si	25
114	Servizio prestato in altra disciplina presso case di cura convenzionate o accreditate, con rapporto continuativo (valutato al 25% della sua durata)	0,500	12	PRC	mesi	Si	Si	25

Accademici e di Studio (max 3,000 punti)

Cod.	Regola	Punti	x mesi	Tipo calcolo	Unità mis.	Omog.	Sovr.	% val.
200	Periodo di formazione specialistica (Specializzazione), effettuato ai sensi del Decreto Legislativo n. 257/1991, nella disciplina o in disciplina equipollente	0,500	0	EVE	anno	No	No	100
201	Periodo di formazione specialistica (Specializzazione),	0,375	0	EVE	anno	No	No	100

Dipartimento Risorse Umane SC Ricerca e Selezione del Personale per le Aziende del SSR

	effettuato ai sensi del Decreto Legislativo n. 257/1991, in disciplina affine							
202	Altra specializzazione in disciplina equipollente	1,000	0	N	n.	No	No	100
203	Altra specializzazione in disciplina affine	0,500	0	N	n.	No	No	100
204	Altra specializzazione in altra disciplina	0,250	0	N	n.	No	No	100
205	Ulteriore specializzazione in disciplina equipollente	0,500	0	N	n.	No	No	100
206	Ulteriore specializzazione in disciplina affine	0,250	0	N	n.	No	No	100
207	Ulteriore specializzazione in altra disciplina	0,125	0	N	n.	No	No	100
208	Altra laurea attinente	0,500	0	N	n.	No	No	100
209	Master universitario I Livello in materie attinenti	0,200	0	N	n.	No	No	100
210	Master universitario II Livello in materie attinenti	0,300	0	N	n.	No	No	100
211	Dottorato di ricerca in materie attinenti	0,400	0	N	n.	No	No	100

Publicazioni e Titoli Scientifici (Max 3,000 Punti)

Cod.	Regola	Punti	x mesi	Tipo calcolo	Unità mis.	Omog.	Sovr.	% val.
300	Monografie/Capitoli di libri attinenti	0,200	0	N	n.	No	No	100
301	Lavori scientifici/Pubblicazioni in collaborazione su riviste internazionali attinenti	0,100	0	N	n.	No	No	100
302	Lavori scientifici/Pubblicazioni in collaborazione su riviste nazionali attinenti	0,050	0	N	n.	No	No	100
303	Abstract/Poster/Comunicazioni attinenti	0,020	0	N	n.	No	No	100

Curriculum Formativo e Professionale (max 4,000 punti)

Cod.	Regola	Punti	x mesi	Tipo calcolo	Unità mis.	Omog.	Sovr.	% val.
500	Corsi di aggiornamento, congressi, convegni, tavole rotonde e similari come auditore in materie attinenti sino a un mese	0,010	0	N	n.	No	No	100
501	Corsi di aggiornamento, congressi, convegni, tavole rotonde e similari come auditore in materie attinenti superiore a un mese e sino a tre mesi	0,020	0	N	n.	No	No	100
502	Corsi di aggiornamento, congressi, convegni, tavole rotonde e similari come auditore ovvero corsi di formazione/perfezionamento presso Università o enti pubblici/privati in materie attinenti superiori a tre mesi	0,050	0	N	n.	No	No	100
503	Corsi di aggiornamento, congressi, convegni, tavole rotonde e similari come relatore in materie attinenti	0,040	0	N	n.	No	No	100
504	Corsi di aggiornamento, congressi, convegni, tavole rotonde e similari in materie attinenti con esame finale o ECM	0,030	0	N	n.	No	No	100
505	Master non universitari in materie attinenti	0,100	0	N	n.	No	No	100
506	Attività di docenza in scuole a carattere universitario o istituti a carattere scientifico in materie attinenti	0,0003	0	EVE	ora	No	No	100
507	Attività di docenza in corsi di formazione privati in materie attinenti	0,0001	0	EVE	ora	No	No	100
508	Contratto di lavoro autonomo in qualità di medico presso struttura pubblica in materie attinenti	0,400	12	PRC	mesi	Si	Si	100
509	Contratto di lavoro autonomo in qualità di medico presso struttura privata in materie attinenti	0,200	12	PRC	mesi	Si	Si	100
510	Contratto di lavoro subordinato in qualità di medico (tempo	0,100	12	PRC	mesi	Si	Si	100

	determinato/indeterminato) presso struttura privata in materie attinenti							
511	Attività effettuata in qualità di ricercatore/borsista presso struttura pubblica o privata in materie attinenti	0,150	12	PRC	mesi	Si	Si	100
512	Attività effettuata con rapporto convenzionale (guardia medica, emergenza territoriale, medicina dei servizi, MMG)	0,00017	0	EVE	ora	No	No	100
513	Attività effettuata con rapporto convenzionale (guardia medica, emergenza territoriale, medicina dei servizi, MMG)	0,250	12	PRC	mesi	Si	Si	100
600	Titolo non valutabile/non attinente	0,000	0	N	n.	No	No	100

Prova scritta.

Criteri di valutazione:

- grado di conoscenza della materia;
- sviluppo logico dell'argomento;
- aderenza alla tematica oggetto della prova e livello di aggiornamento;
- chiarezza espositiva, proprietà terminologica e capacità di sintesi.

Prove non estratte:

Prova n. 2: IL CARCINOMA AD ORIGINE PRIMITIVA SCONOSCIUTA (CUP): APROCCIO DIAGNOSTICO;
Prova n. 3: L'IMPORTANZA DELLO SCREENING NEL CARCINOMA COLON-RETTALE.

Prova estratta:

Prova n. 1: CLASSIFICAZIONE DEL CARCINOMA DELLA MAMMELLA, FATTORI PROGNOSTICO PREDITTIVI;

Prova pratica.

Criteri di valutazione:

- padronanza della metodologia inerente l'argomento;
- chiarezza espositiva;
- proprietà terminologica;
- capacità di sintesi.

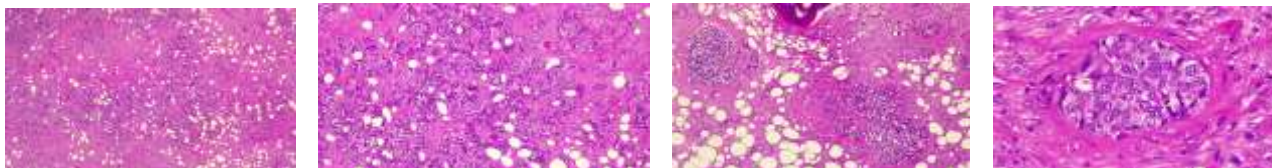
Prove non estratte:

Prova n. 1:

Il candidato descriva la lesione, formuli l'ipotesi diagnostica e un corretto approccio immunistochemico del seguente caso:

Notizie cliniche:

Donna di 47 anni, pregresso carcinoma della mammella, frattura patologica di femore, testa femorale e tessuto neoformato peri-frattura.

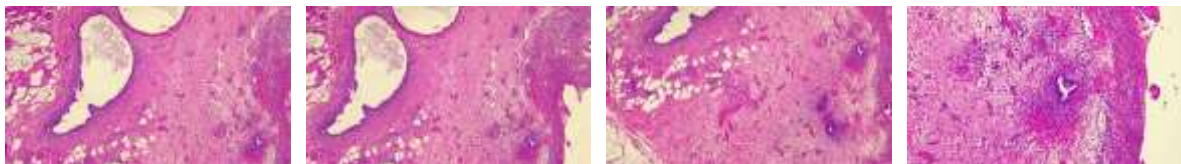


Prova n. 3:

Il candidato descriva la lesione, formuli l'ipotesi diagnostica e un corretto approccio immunoistochemico del seguente caso:

Notizie cliniche:

Donna di 34 anni;
Prelievo dal peritoneo pelvico sinistro;
Pregresso taglio cesareo.



Prova estratta:

Prova n. 2:

Il candidato descriva la lesione, formuli l'ipotesi diagnostica e un corretto approccio immunohistochimico del seguente caso:

Notizie cliniche:

Donna 56 anni
Biopsia endoscopica stomaco.
Paziente ricoverata per multiple linfoadenopatie colliquate a livello mediastinico e addominale + embolia polmonare. Anemia in sospetto linfoma. EGDS: in cavità gastrica è presente voluminosa neoformazione ulcerata che occupa l'antra e parte del corpo, parete anteriore di aspetto neoplastico, piloro deviato, bulbo e seconda porzione regolari.



Prova orale.

Criteri di valutazione:

- grado di conoscenza dell'argomento;
- chiarezza espositiva;
- proprietà terminologica;
- capacità di sintesi.

Domande:

- 1)MALATTIA INFIAMMATORIA CRONICA IDEOPATICA INTESTINALE (MICI).
DIAGNOSTICA NELLE BIOPSIE ENDOSCOPICHE.
- 2)LE GASTRITI.
- 3)ADENOMA COLON-RETTALE E POLIPO CANCERIZZATO. REQUISITI MINIMI DEL REFERTO ISTOLOGICO.
- 4)DIAGNOSI CITOLOGICA SU AGOASPIRATO DEL NODULO TIROIDEO.
- 5)REFERTO ISTOLOGICO NELLE BIOPSIE PROSTATICHE.
- 6)CARCINOMA UROTELIALE PAPILLARE.
- 7)I CARCINOMI A CELLULE RENALI (**NON ESTRATTA**)
- 8)IL CARCINOMA DELL'ENDOMETRIO
- 9)I CARCINOMI DELL'OVAIO

Dipartimento Risorse Umane
SC Ricerca e Selezione del Personale per le Aziende del SSR

- 10) LA BIOPSIA POLMONARE CON SOSPETTO DIAGNOSTICO DI CARCINOMA DEL POLMONE:
GESTIONE E REFERTAZIONE.
11) IL MELANOMA.
12) CITOLOGIA URINARIA E PARIS SYSTEM
13) IL CARCINOMA GASTRICO.
14) DIGITAL PATHOLOGY

Il Responsabile del Procedimento
Dott.ssa Anna Zurru